



IL BAGNINO ECOSOSTENIBILE

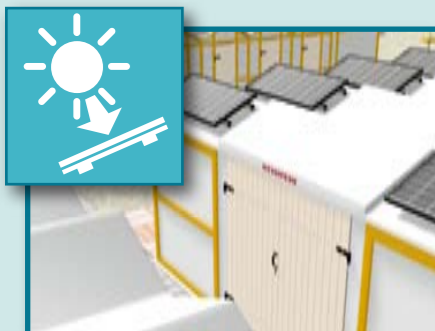
1843-2003: DAL PRIMO STABILIMENTO BALNEARE DELLA RIVIERA DI RIMINI, AL PRIMO BAGNINO ECO-SOSTENIBILE

Nel 1843 si inaugura a Rimini il primo stabilimento balneare. Oggi, 160 anni dopo, lungo i 40 Km di finissima sabbia della riviera riminese, i bagnini - migliori interpreti della tradizionale ospitalità romagnola - sono diventati quasi 700. Questa crescita non è priva di conseguenze sull'ambiente. Col numero degli stabilimenti sono aumentate le necessità idriche ed energetiche complessive, nonché la quantità di rifiuti (in gran parte riciclabili) prodotti ogni giorno, durante l'intero arco della stagione che va da metà maggio a metà ottobre.

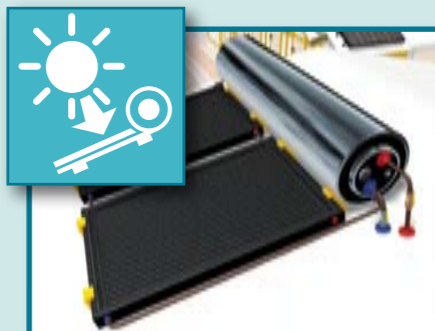
IL PROGETTO

Dal 2002 la Provincia di Rimini ha promosso, in collaborazione con i bagnini e in seno al processo di Agenda 21 Locale, un progetto di rinnovamento degli stabilimenti balneari denominato "Bagnino eco-sostenibile". Tale progetto annovera tra i suoi obiettivi principali: la promozione dell'energia solare "pulita" sulla riviera adriatica, il risparmio energetico, il contenimento degli sprechi idrici e l'incremento della sensibilità ambientale di operatori e turisti.

A differenza di uno stabilimento balneare ordinario il "Bagnino eco-sostenibile" prevede fra le altre cose:



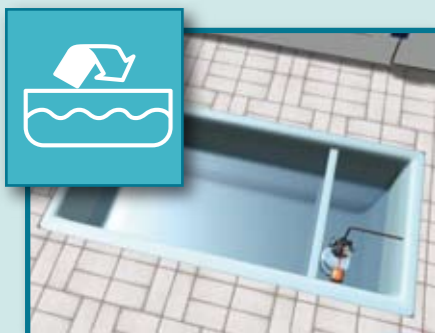
● Celle fotovoltaiche per soddisfare l'intero fabbisogno energetico della struttura con energia elettrica "pulita" (anziché elettricità prodotta in centrali convenzionali a elevato impatto ambientale).



● Pannelli solari termici per il riscaldamento dell'acqua delle docce.



● Rubinetti a tempo, diffusori e riduttori di flusso per il contenimento degli sprechi idrici.



● Vasche di decantazione per il recupero delle acque grigie e il loro riutilizzo negli impianti irrigui e negli scarichi dei WC.



● Contenitori separati per la raccolta differenziata per il recupero di pile, carta, materiale plastico e vetro.



● Un "Info-Point" per la sensibilizzazione degli utenti sui temi della sostenibilità e per la diffusione di alcuni dati sull'ambiente (qualità delle acque di balneazione, livelli di radiazione UV, previsioni meteo).

L'ESPERIENZA PILOTA: ALCUNI NUMERI DELLA SOSTENIBILITA'

Nell'estate 2003 è stato inaugurato il primo "Bagnino eco-sostenibile". E' il Bagno Giulia 85 di Riccione. I numeri provenienti dall'analisi dei risultati della prima stagione del progetto pilota parlano da soli:

-300 Kw/mese

● 12 pannelli fotovoltaici garantiscono l'erogazione di energia elettrica per 1,5 Kw, con un risparmio energetico di 300 Kw al mese.

-3800 Kg di CO₂

● 2 pannelli solari termici sono in grado di riscaldare interamente l'acqua richiesta per le docce e fanno sì che oltre 3800 Kg di CO₂/anno non vengano immessi in atmosfera.

5000 litri/giorno

● Il sistema di recupero delle acque grigie provenienti dalle docce permette di riciclare ben 5000 litri di acqua al giorno negli scarichi dei WC e nell'impianto d'irrigazione.



**carta
plastica
vetro**

● Infine, grazie a una maggiore sensibilizzazione e collaborazione dell'utenza, molti Kg di carta, plastica e vetro sono raccolti in modo differenziato e avviati al riciclo.

PRESENTE E FUTURO

Dal 2004, per favorire la concretizzazione del progetto su più ampia scala, la Provincia di Rimini ha promosso un bando per l'erogazione di contributi agli stabilimenti balneari che scelgono un sistema di gestione eco-compatibile. Grazie alla nuova consapevolezza e fattiva adesione dei gestori, più di 20 bagnini partecipano al bando e, beneficiando del contributo, si rendono "eco-sostenibili".

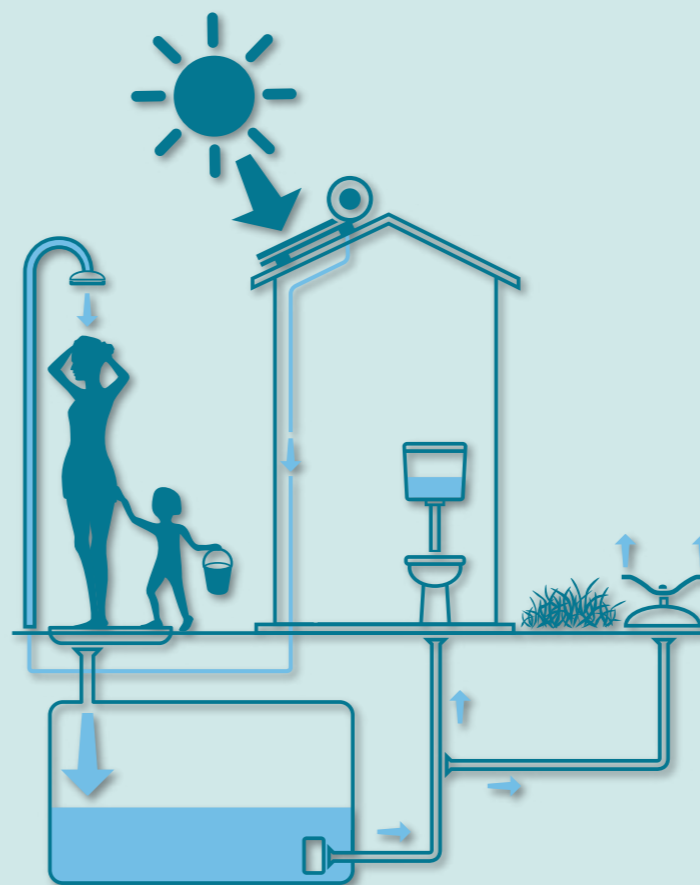
L'auspicio è che la conoscenza di esperienze di questo tipo renda la gestione eco-sostenibile degli stabilimenti balneari sempre più diffusa e promuova l'inserimento di principi di eco-compatibilità nella pianificazione e gestione dei servizi di spiaggia di tutta la riviera.

Consumare e inquinare meno nei nostri stabilimenti balneari è il presupposto per rispettare di più il nostro mare e per offrire servizi di qualità ai turisti e alla comunità.

I BAGNINI ECOSOSTENIBILI DELLA RIVIERA SONO:

*bagno 62 di Rimini
bagno 51 di Riccione
bagno 58 di Riccione
bagno 61 di Riccione
bagno 62 di Riccione
bagno 64 di Riccione
bagno 65 di Riccione
bagno 70 di Riccione
bagno 73 di Riccione
bagno 77 di Riccione
bagno 81 di Riccione*

*bagno 85 di Riccione
bagno 86 di Riccione
bagno 89 di Riccione
bagno 95 di Riccione
bagno 97 di Riccione
bagno 104 di Riccione
bagno 121 di Riccione
bagno 39 di Misano
bagno 46/47 di Misano
bagno 130 di Misano
bagno 105/103 di Cattolica*



CONTATTI

Per informazioni su attività e iniziative:
Provincia di Rimini - Unità Sviluppo Sostenibile
Via D. Campana 64 - 47900 Rimini
Tel. +39 0541 716317 +39 0541 716321 Fax +39 0541 716305
e-mail: turismosostenibile@provincia.rimini.it
www.turismosostenibile.provincia.rimini.it
www.turismo-sostenibile.org